



## Bløde linjer med bløde planter

**Havedesign 2** Mange haver er anlagt efter vandslange-princippet. Det gode gamle råd, om at lægge en vandslange ud på plænen og med den forme omridset af bedene. Det kan give glimrende haver, men også af og til føre til et lidt for "bevidstløst" design af haven. Haveejerne vil hævde, at de ikke bryder sig om præcise lige linjer – det ser unaturligt ud – og derfor tyer til de bløde linjer

Tekst og foto **Laila Sølager** havearkitekt



**DET KAN DA VÆRE EN HJÆLP AT VIDE** hvilke muligheder, man har for at forme haven med bløde linjer og alligevel opnå et havedesign, der understøtter husets udseende og havens anvendelse. For der må gerne være en mening med, at et bed buer ud her og dér som f.eks., at man ønsker rum i haven eller har brug for et perspektiv ned gennem haven.

Faktisk kan man opnå bløde linjer i haven på tre måder:

- Lade geometriske runde former (cirklen, ovalen eller dele af de to former) bestemme plænenes afgrænsning eller stiernes forløb.
- Lade bedformerne bugte sig så de er rundede i formerne og skyder sig ud dér hvor man vil have et afbræk i et langt kig hen over plænen.
- Lade en lige linje blive oplødt af de planter, der gror i bedet og efterhånden breder sig ud over plænen alt efter, hvor meget planterne fylder.

### Med geometri

En cirkelrund græsplæne er den mest klassiske måde at skabe en blød og rundet form på. Hvis man lader planterne langs den runde plæne være præcist klippede, vil den runde form virke meget arkitektonisk og lidt stram, mens den med fritvoksende buske og lavere stauder vil optræde mere organisk og blød at se på.

Plænen kan også være oval eller bare have en lille del af cirkelns runde form, inden den løber over i mere lige linjer. Det giver mulighed for at skabe rundede rum, der ikke er helt lukkede, men blødt glider over i hinanden.

Også havens stier ind gennem bede eller under træer kan man forme ved hele tiden at bruge udsnit af cirkelns form. Lægger man cirklerne i en vis afstand, kan man forbinde dem med hinanden via rette linjer, der berører cirkelns kant, og på den måde slører den runde form lidt. Det giver et vist roligt stiforløb.

### Bugtede bede

Vil man fastholde en stor sammenhængende plæne, men ikke bryder sig om en præcis lige afstukket kant hele vejen rundt, kan man bruge metoden med vandslangen.

Men stadig huske på, at de opståede rundinger af bedene helst skal være så store, at der bliver plads til de ønskede træer, buske eller stauder.

Inden man får set sig om, er man i gang med at bruge cirkelns form igen. For det er smukkeste, hvis et rundet bed afsluttes i en blød bue og ikke i en spids. Det er vigtigt at huske, at man sagtens kan lade et rundet bed flyde godt ud over plænen og stadigvæk bevare ►

En cirkelrund plæne med rette linjer, der fører ind til det runde rum. Med forskellige planter i bedene uden om sikrer man et meget naturligt udseende

**Modsatte side:** I Monets have i Frankrig bruger han tricks'et med præcise lige linjer, der sløres helt af tallerkensmækkerne langs stien. De breder sig organisk og blødt ud over stien, så man helt glemmer at det hele er opbygget over en præcis og lineal-lige linje



Stier og græs er formet så de sammen danner bugtende bløde linjer. For at få en formmæssig kontrast er der plantet buske og stauder på fremspringende punkter i det bugtende forløb. Det giver en meget organisk oplevelse af haven, slet ikke nogle lige linjer eller nogen form for styret symmetri

**Nederst** Stier gennem staudebudet her er lagt med cirkelns form som udgangspunkt. Cirkelslagene er forbundet med rette linjer, så man ikke bliver helt rundtosset, når man går en tur



► kigget til bunden af haven. Bedet, der går på tværs, vil blot sætte udsigten i perspektiv og danne en for- eller mellemgrund i udsigten.

Man kan også tænke sig en kombination af græs og stier, der tilsammen er formet, så de blødt glider over i hinanden, men kun med bede og planter dér, hvor det vil have en effekt at se på noget højt, så forløbet af fladen afbrydes. På den måde kan man opbygge sin have, så der slet ikke opstår lige linjer, men alle afgrænsninger af stier eller plæner ligger i rundede former.

#### Blød lige linje

Den mest naturlige bløde linje, man kan tænke sig i haven, opstår, hvis man lader planterne selv skabe den.

Ved at lade forskellige planter vokse i en ensartet afstand fra plænen, vil de på hver deres måde brede sig mere eller mindre ud over plænen. Og derved skabe en blød linje, der vil tage sig uhyre naturlig ud.

Det var C.Th. Sørensen, den store danske havearkitekt, der slog til lyd for denne måde at danne bløde linjer i haven. Han rasede over de haveejere, der havde travlt med at lægge vandslanger ud og på den måde lave for voldsomme og unaturlige bevægelser i havens plan. I stedet påpegede han, at man med en ret linje langs havens plæne nemt kan få en lige linje af buske

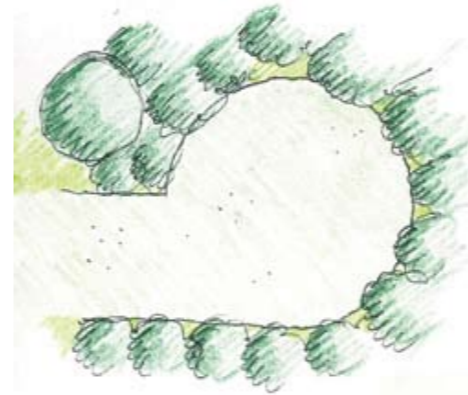
eller træer til at blive til en blød og organisk linje, hvis man blot planter alle planterne i samme afstand fra græskanten. En dronningebusk, plantet 50 cm bag plænekanten, vil ad åre brede sig ind over plænen og derved forskubbe plænekanten. Hvis vi antager, at en dronningebusk bliver 3 meter i diameter, har den en radius på 1,5 meter. De 50 cm ligger inde i bedet (da den blev plantet 50 cm inde) mens den sidste meter ligger og breder sig ud over plænen.

Planter man en rødgrenet kornel på tilsvarende måde 50 cm inde i bedet (den bliver nemt 4 meter i diameter), vil den brede sig 1,50 meter ud over plænen. En busk som kranstop, som kan blive 1 meter i diameter, vil bare lige berøre den oprindelige plænekant og derfor være trukket tydeligt tilbage i forhold til de øvrigt nævnte.

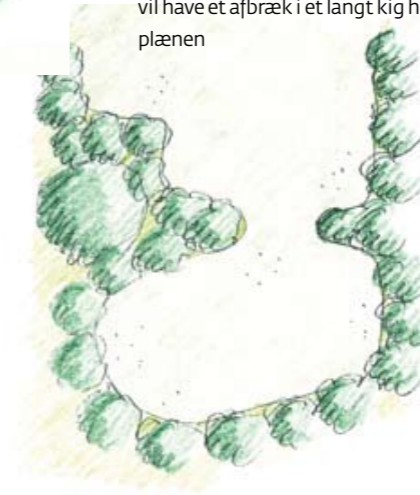
Med stauder i bunden mellem buskene vil man have yderligere en mulighed for at lade den lige linje bevæge sig blødt ud og ind. Rodskydende stauder vil hurtigt tage plænen i besiddelse og derved danne et fremspring af bedet. De kan naturligvis holdes i ave med spaden. Hvilket ikke er nødvendigt, hvis det er mindre aggressive stauder, man beklæder bedets kant med.

Tager man denne plantningsmetode i brug omkring en cirkelrund plæne, vil den runde form sløres meget. Høje, lave brede og smalle buske vil flyde ud og ind langs den oprindelige præcise plænekant og tilsammen få havebilledet til at tage sig meget naturligt ud.

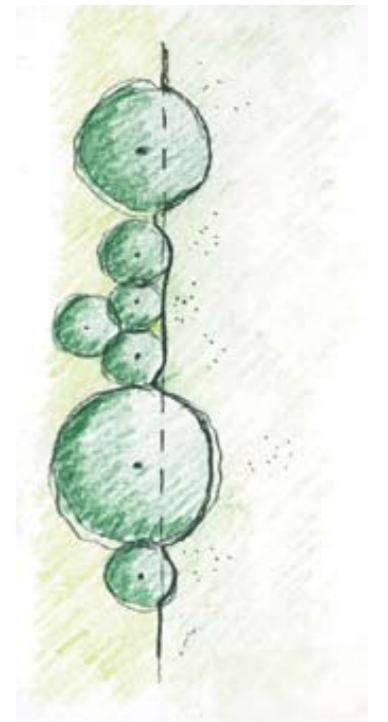
## Tre metoder til bløde linjer



Geometriske runde former (cirklen, ovalen eller dele af de to former) bestemmer plænen afgrænsning



Bedene bugter sig, så de er rundede i formerne og skyder sig ud dér, hvor man vil have et afbræk i et langt kig hen over plænen



En lige linje blive oplødt af planter, der gror i bedet og efterhånden breder sig ud over plænen. Alle planter er plantet 50 cm inde i bedet, men har forskellig udstrækning som udvoksede. Den oprindelige plænekant er den stiplede linje

