



Øverst Ærteblomster er en af de dejligste planter i skærehaven. Den bliver ved med at blomstre sommeren ud, blot man jævnligt klipper sig en buket, så ærteblomsten ikke får lov at sætte frø

Til højre Det er vigtigt at sørge for mange planter af en slags – så man kan klippe buketter helt hæmningsløst. Planterne sættes rationelt på række og geled med plads mellem de enkelte arter til en lille sti, så man kan gå ind og klippe sig en overdådig buket. En lav buksbombhæk i forgrunden af skærehavens bede dækker for indkig til jorden i bedet og gør skærehaven grøn at se på hele året

Tekst og foto **Laila Sølager** havearkitekt



HAVEDESIGN 4

Mere plads til skærehaven

SELVE ORDET SKÆREHAVE LYDER LIDT AF HERRESÆDE OG STORDRIFT. Det er da også ganske rigtigt fra gamles dages store haver, at begrebet stammer. På den tid var det almindeligt at besidde et helt haveafsnit – udelukkende med smukke snitblomster – til at hente ind i pyntelige vaser og dekorationer.

Nu om stunder er privathaven meget mindre, og så er pladsen trang til snitblomster eller afskæringsblomster i en særlig del af haven. Mange gange prøver man at integrere de holdbare snitblomster i havens bede sammen med buske, roser og andre stauder. Men når man klipper blomsterne af, for at tage dem ind i stuen, kan de ikke samtidig pynte ude i haven.

Indret en plads til snitblomster

Så hvis man vil have mange dekorationer og fyldte vaser med årstidens blomster, vil jeg foreslå, at man anlægger en særlig skærehave i haven.

Så behøver man ikke at tænke i smukke kombinationer mellem de enkelte valgte blomsterplanter. Man kan simpelthen lave sig en ønskeddel på de planter, som man gerne vil se inde i huset, og så købe planterne eller frø til dem. Når tiden kommer, sætter man planterne på række og geled i skærehaven, uden anden tanke, end at det skal være nemt at komme til dem med saksen. Samt naturligvis at jord- og lysforhold skal passe til de valgte planter.

Blot skal man være klar over, at man hurtigt "pels" en enkelt plante for blomster, hvis man holder af store og mange buketter. Derfor gælder det om at have mange planter af de arter og sorter, man

vælger. Mindst 5-10 stk. af hver skal der til, hvis man vil klippe, til man skammer sig.

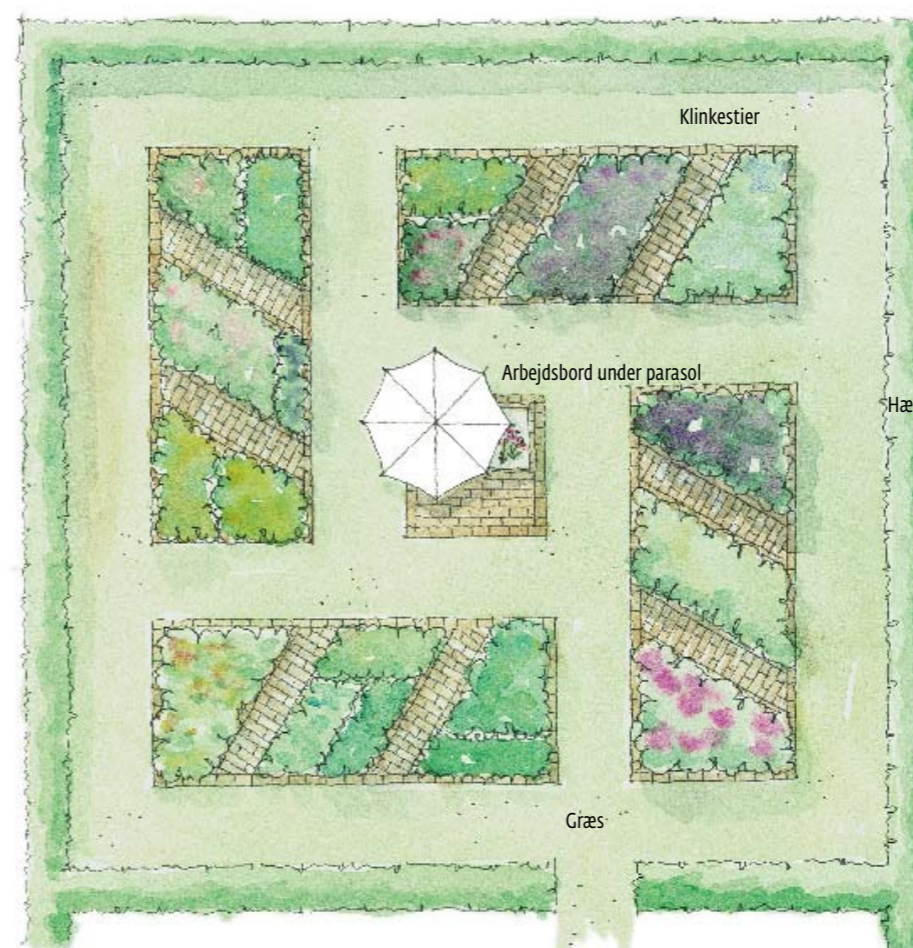
Flotte blomster i sol

De fleste rigtblomstrende planter holder af at vokse i fuld sol. Her producerer de flest blomster, og væksten bliver mest harmonisk, fordi de ikke skal strække sig efter lyset. Find derfor et sted, hvor solen rammer det meste af dagen.

Afskærm skærehaven fra den øvrige have med en hæk, et raft-hegn eller et espalier, så man ikke kigger ind i skærehaven fra alle sider. Det er jo en brugshave, som virker noget afpillet i perioder, hvor man har været rundt med saksen. Fordelen er, at man ikke behøver at tænke på det æstetiske udtryk – men bare kan plukke løs.

Stauder, roser og knoldplanter

Stauder er naturligvis en af hovedingredienserne i skærehaven. Men også gode holdbare roser skal have en plads, og selvfølgelig de mange sommerblomster, der hurtigt på bare en sommer producerer mængder af gode snitblomster. Har man pladsen til det, er det næsten heller ikke til at komme udenom de mange gode afskæringsblomster, der gemmer sig i knold- og løgplanterne. Her er masser at klippe af både forår og sensommer. Her gælder det bare om at begrænse sig, fordi flere af knoldvæksterne skal graves op, tørres og tages ind for vinteren. Med mindre man blot vil bruge dem som et-årige, der får lov til at gå til i takt med, at frostgraderne stiger.



Sådan kan skærehaven designes

Skærehaven her består af fire bede på hver 1,5 x 4 meter. Ind gennem de enkelte bede ligger 50 cm brede stier belagt med klinker, så man har plads til at gå ind mellem de enkelte blomstergrupper og klippe sig en buket. Kanten omkring hvert bed er holdt på plads med en række klinker. I midten af skærehaven ligger en lille belagt plads, hvor man kan have et arbejdsbord med hylder. En parasol giver skygge på bordet, så man kan stå med sine nyligt afskårne blomster, rense dem eller binde selve buketten her, uden at blomsterne bliver slappe med det samme.